

チルホール

実績200万台の信頼とサービス、用途に合わせて5機種勢揃い。

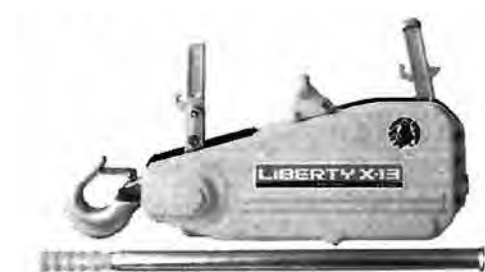
特 長

- 小型・軽量のため、1人で持ち運びができます。
- タテ・ヨコ・ナナメ、どんな角度でも自由に操作できます。
- ワイヤロープはどんな長さでも使用できるため、遠距離作業も可能です。
- 手動ウインチ扛重機器類のなかでは、抜群の牽引速度です。
(1分間に3m)
- 重要な部分はすべて二重安全装置がついているため、安心して使用できます。
- 長年の研究から生まれた合理設計。故障もなく、操作はいたって簡単です。
- 驚くほどの長寿命です。

X-5 (ポピュラータイプの携帯ウインチ)



X-13



T-7 (小型で強力、本格派ウインチ)



TU-16 (ミリオンセラーの普及型)



T-35 (超重量物専用タイプ)



■仕様表

形 式	X-5	T-7	X-13	TU-16	T-35
能 力	500 kg	750 kg	1,300 kg	1,600 kg	3,000 kg
自 重	4 kg	7 kg	9 kg	18 kg	26 kg
揚 程	無制限	無制限	無制限	無制限	無制限
速 度	3m/min	3m/min	3m/min	3m/min	1~3m/min(2段)
寸 法	434×215×86.6mm	499×270×106mm	550×302×87mm	644×360×143mm	712×350×140mm
使用ロープ径	8.3mm(最大径)	8.3mm(最大径)	11.7mm(最大径)	11.7mm(最大径)	16.3mm(最大径)
ロープ切断荷重	3,500 kg	4,500 kg	9,600 kg	9,600 kg	18,000 kg
ワイヤーロープ	標準 10m付	標準 20m付	標準 20m付	標準 20m付	標準 10m付
安全ピンの耐力	1,000 kg	1,500 kg	2,600 kg	3,200 kg	
桿 比	39 : 1	30 : 1	46 : 1	40 : 1	85 : 1(52 : 1)

*仕様は予告なく変更することがあります。



油圧チルホール・チルクライマー応用品

TU-16H (標準仕様)



TU-32H (標準仕様)



■並列運転仕様表

型 式	TU-16H			TU-32H		
	1ウェイ	2ウェイ	4ウェイ	1ウェイ	2ウェイ	4ウェイ
最大能力	1×1600kg	2×1600kg	4×1600kg	1×3200kg	2×3200kg	4×3200kg
牽引速度	0~2m/min	0~1m/min	0~0.5m/min	0~1m/min	0~0.5m/min	0~0.25m/min
オイル流量	8ℓ/min	4ℓ/min	2ℓ/min	13ℓ/min	6.5ℓ/min	3.25ℓ/min
油圧ホースφ9	5mまで	7.5mまで	10mまで	5mまで	7.5mまで	10mまで
油圧ホースφ12	20mまで	30mまで	40mまで	12mまで	20mまで	36mまで

チルクライマー(一方向牽引型)/TIR

EW-1020



EW-1020H



EW-1022H ツー・スピード型



■一方向牽引型

型 式	定 速 型						ツ ー ・ ス ピ ード 型				
	EW-500	EW-500M	EW-500H	EW-1020	EW-1020M	EW-1020H	EW-502M	EW-502H	EW-1022M	EW-1022H	
最大能力(kg)	500			1000			500		1000		
速度 (m/min)	50Hz	6.2	9.6	17.5	4.6	9.5	16.3	9.7/4.8	19.1/9.7	7.3/3.6	14.2/7.3
	60Hz	6.8	11.5	21.0	5.5	11.3	19.6	11.6/5.7	22.9/11.7	8.7/4.2	17.0/8.7
自 重 (kg)	36	49	58	65	75	88	61	62	91	92	
電 源	3相交流、200/200-220V(50/60Hz)										
電動機	出力(kw)	0.5	1.5	2.8	1.0	2.8	4.8	1.4/0.7	2.8/1.4	2.4/1.2	4.8/2.4
	極 数	4						4/8	2/4	4/8	2/4
時間定格	30分										
専用ワイヤロープ径(mm)	φ8mm			φ10mm			φ8mm		φ10mm		

チルクライマー(往復牽引型)/TIR

EW-1020D



EW-1020DH

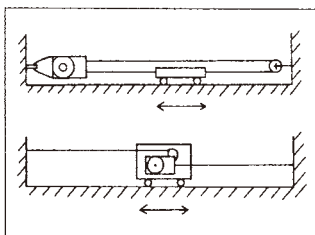


EW-1022DH ツー・スピード



■特長

- 往復牽引操作可能(往復牽引型)
特殊なワイヤロープ駆動装置(実用新案)により、往復牽引作業が行えます。



■往復牽引型

型 式	定 速 型						ツ ー ・ ス ピ ード 型				
	EW-500D	EW-500DM	EW-500DH	EW-1020D	EW-1020DM	EW-1020DH	EW-502DM	EW-502DH	EW-1022DM	EW-1022DH	
最大能力(kg)	500			1000			500		1000		
速度 (m/min)	50Hz	6.2	9.6	17.5	4.6	9.5	16.3	9.7/4.8	19.1/9.7	7.3/3.6	14.2/7.3
	60Hz	6.8	11.5	21.0	5.5	11.3	19.6	11.6/5.7	22.9/11.7	8.7/4.2	17.0/8.7
自 重 (kg)	36	50	59	65	77	90	62	63	93	94	
電 源	3相交流、200/200-220V(50/60Hz)										
電動機	出力(kw)	0.5	1.5	2.8	1.0	2.8	4.8	1.4/0.7	2.8/1.4	2.4/1.2	4.8/2.4
	極数(P)	4						4/8	2/4	4/8	2/4
時間定格	30分										
専用ワイヤロープ径(mm)	φ8mm			φ10mm			φ8mm		φ10mm		



チルローラ(旋回自在の運搬コロ)/TIR



チルローラはフレームとローラから構成されフレーム上部にターンテーブル（CL型・CF型を除く）を設けています。また、ローラにはウレタンローラとスチールローラ、エンブラローラの3種類があります。

バリエーション

超低床型（17タイプ68機種）

幅広い分野で活躍するチルローラ

●重荷物運搬

- 大型トランス、ボイラなどの移動、据付
- 旋盤、研磨機、プレーナーなどの移動、据付
- 展示会での機械の搬入、搬出
- 原子力機器の移動、据付
- 病院、銀行、オフィス
- エレクトロニクス関連産業、電子部品、半導体

●一般工場

- 組立工程内への搬入、搬出
- 各種材料の移動
- 工場レイアウトの変更
- 冷暖房装置、公害防止装置の移動、据付
- 重いキャビネットの移動

●住宅

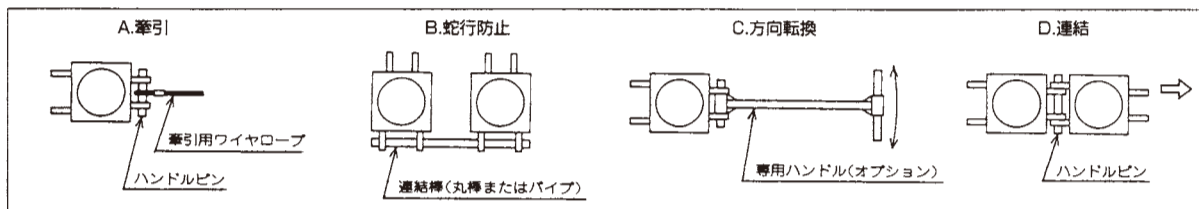
- 家屋ブロックの搬送
- スチール家具の移動

■特長

- ウレタンローラの採用で、床面タイルの傷を最小限にとどめ優れた防振性を発揮する超低床型。
- 作業員、段取時間、移動時間を従来よりも軽減する小型、軽量タイプ。
- 斜面走行を可能にしたボギー機構（WB、CWB、WBS、WBL型）。
- 移動パフォーマンスを高めるブラケット
 (A) ブラケットにワイヤロープをハンドルピンで連結すると、チルローラの牽引が可能。(B) 直進時には横方向のチルローラと連結することによって蛇行を防止。(C) ハンドルピンに専用ハンドルを連結すれば旋回も可能 (D) ブラケット巾の大小を組み合わせると、チルローラの連結が可能。

■チルローラ、チルポータ機種一覧表

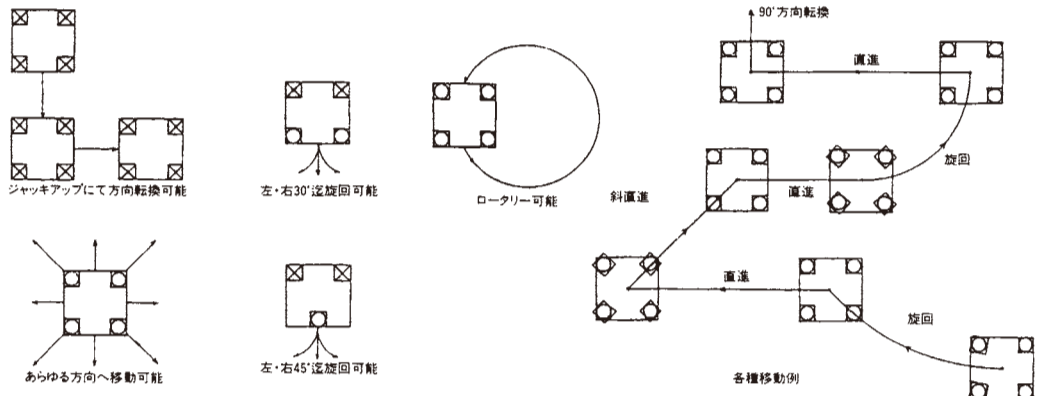
最大能力(t)	0.5		0.75		1		2		3		4		5		8		10		15		20		30	
型 式	CS-05U	CS-07U	CS-1U	CS-2U	—	—	—	—	—	—	—	—	—	—	—	—	—	—	—	—	—	—	—	
CS型	CS-05U	CS-07U	CS-1U	CS-2U	—	—	—	—	—	—	—	—	—	—	—	—	—	—	—	—	—	—	—	
CW型	—	—	CW1U	CW2U	—	CW4U	—	—	—	—	—	—	—	—	—	—	—	—	—	—	—	—	—	
CWB型	—	—	CWB-1U	CWB-2U	—	CWB-4U	—	—	—	—	—	—	—	—	—	—	—	—	—	—	—	—	—	
CL型	—	—	CL-1M	CL-2M	—	—	—	—	—	—	—	—	—	—	—	—	—	—	—	—	—	—	—	
CF型	—	—	CF-1M	CF-2M	—	—	—	—	—	—	—	—	—	—	—	—	—	—	—	—	—	—	—	
WBL型	—	—	—	—	WBL-3U	—	WBL-5U	WBL-8U	—	—	—	—	—	—	—	—	—	—	—	—	—	—	—	
WS型	—	—	—	WS-2U	WS-3U	—	WS-5U	WS-8U	WS-10U	—	—	—	—	—	—	—	—	—	—	—	—	—	—	
WBS型	—	—	—	WBS-2U	WBS-3U	—	WBS-5U	WBS-8U	WBS10U	—	—	—	—	—	—	—	—	—	—	—	—	—	—	
WRS型	—	—	—	—	—	—	WRS-5U	WRS-8U	WRS-10U	—	—	—	—	—	—	—	—	—	—	—	—	—	—	
AW型	—	—	—	AW-2UA	AW-3UA	—	AW-5UA	AW-8UA	AW-10UA	—	—	—	—	—	—	—	—	—	—	—	—	—	—	
S型	—	—	—	S-2UA	—	S-4UA	S-5SA	—	S-10SA	—	—	—	—	—	—	—	—	—	—	—	—	—	—	
W型	—	—	—	W-2UA	W-3UA	—	W-5UA	W-8UA	W-10UA	W-10SA	—	—	—	—	—	—	—	—	—	—	—	—	—	
WB型	—	—	—	WB-2UA	WB-3UA	—	WB-5UA	WB-8UA	WB-10U	—	—	—	—	—	—	—	—	—	—	—	—	—	—	
WR型	—	—	—	WR-2UA	WR-3UA	—	WR-5UA	WR-8UA	—	—	—	—	—	—	—	—	—	—	—	—	—	—	—	
WD型	—	—	—	WD-2U	WD-3U	—	WD-5U	WD-8U	WD-10U	—	—	—	—	—	—	—	—	—	—	—	—	—	—	
WJ型	—	—	—	—	—	—	WJ-5U	—	WJ-10U	—	—	—	—	—	—	—	—	—	—	—	—	—	—	
WH型	—	—	—	—	—	—	—	—	—	—	—	—	—	—	—	—	—	—	—	—	—	—	—	



■使用法

- W型、CW型、CWB型、WD型、WJ型、WB型、WH型、WS型、WBS型、AW型、CL型、WBL型

- S型、WR型、CS型、CF型、WRS型



チルローラ(旋回自在の運搬コロ)/TIR

W型



WB型

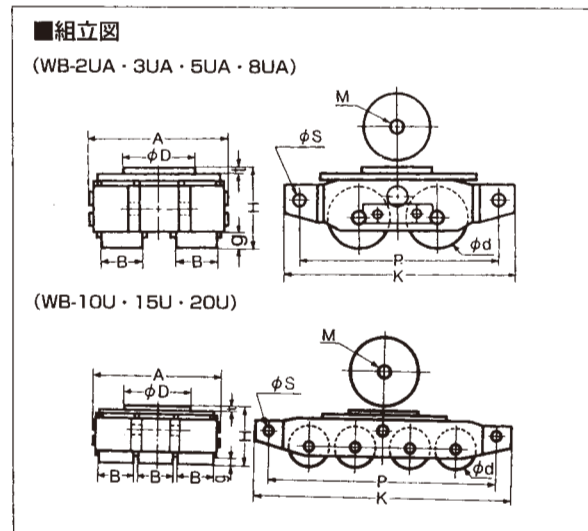
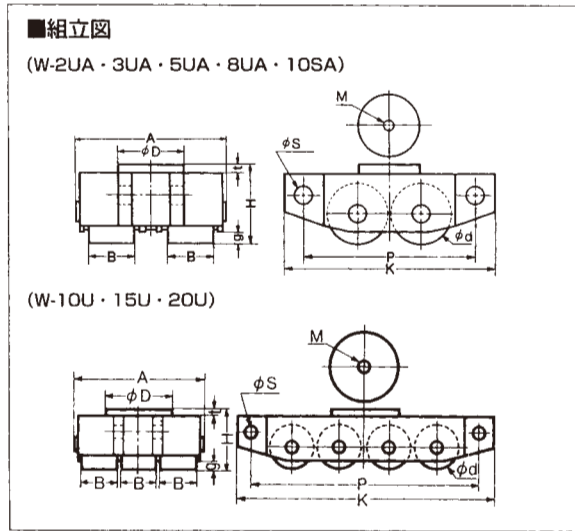


W型 (ダブル型)

- 方向転換はジャッキアップ。
- コンクリート路面での使用が可能。

WB型 (ボギー型)

- 凹凸路面でも運搬可能
- トッププレートは最大傾斜角4°までのボギーが可能。
- コンクリート路面での使用が可能。
- 軽量設計



■仕様表

型 式	W型								WB型								
	機 種	W-2UA	W-3UA	W-5UA	W-8UA	W-10SA	W-10U	W-15U	W-20U	WB-2UA	WB-3UA	WB-5UA	WB-8UA	WB-10U	WB-15U	WB-20U	
最大能力 (t)		2	3	5	8	10	10	15	20	2	3	5	8	10	15	20	
自重 (kg)		13	17	32	42	20	88	128	170	14	18	36	49	122	166	210	
走行抵抗 (a/r)	鋼板路面	0.05	0.05	0.05	0.05	0.03	0.05	0.05	0.05	0.05	0.05	0.05	0.05	0.05	0.05	0.05	
	コンクリート路面	0.07	0.07	0.07	0.07	0.07	0.07	0.07	0.07	0.07	0.07	0.07	0.07	0.07	0.07	0.07	
フレーム	A	214	244	284	344	204	306	441	578	214	244	293	353	309	445	581	
	K	330	350	400	460	350	710	710	710	330	350	402	460	710	710	710	
	P	270	290	340	400	290	640	640	640	270	290	342	400	640	640	640	
	H	84	94	124	144	99	143	143	143	94	108	133	157	229	229	229	
	g	15	14	29	34	19	20	20	20	12	17	20	34	25	25	25	
	φS	26	26	26	31	26	36	36	36	26	26	26	31	36	36	36	
ローラ	型式	ウレタン				スチール				ウレタン							
	個数	4	4	4	4	4	8(4×2)	12(4×3)	16(4×4)	4	4	4	4	8(4×2)	12(4×3)	16(4×4)	
	φd	65	75	100	120	78	100	100	100	65	75	100	120	100	100	100	
	B	75	90	110	140	70	110	110	110	75	90	110	140	110	110	110	
ターンテーブル	φD	150	150	180	240	150	240	360	360	150	150	180	240	240	360	360	
	t	6	6	9	9	6	16	16	16	6	6	9	9	16	16	16	
	M	M16	M16	M20	M20	M16	φ30	φ30	φ30	M16	M16	M20	M20	φ30	φ30	φ30	
専用ハンドル(オプション)	PH-25	PH-25	PH-25	PH-30	PH-25	-	-	-	-	PH-25	PH-25	PH-25	PH-30	-	-	-	
価 格 (円)	65,000	85,000	95,000	140,000	60,000	220,000	310,000	400,000	67,500	87,500	100,000	145,000	290,000	380,000	480,000		

※仕様は予告なく変更することがあります。



チルローラ ドライブ型/TIR

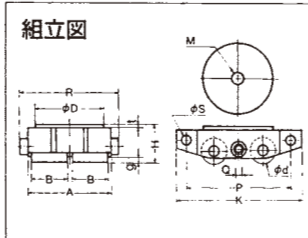
WD型



WD型(ドライブ型)

- フレームに装着した駆動シャフトを回転することで、自走が可能。
- 駆動シャフトの回転はラチェットハンドルにより可能。
- 移動物の前進後退および微調整が可能。
- 駆動シャフトを外すことにより、W型と同機能が可能。

組立図



WD型専用付属品(チルローラドライブ型)

機 種	WD-2U	WD-3U	WD-5U	WD-8U	WD-10U
標準付属	駆動シャフト(六角棒) 13×270φ	17×310φ	22×390φ	27×480φ	32×540φ
ラチェットハンドル(片口)	13	17	22	27	32
操作ハンドル	300φ	350φ	420φ	590φ	720φ
オプション	操作ハンドル(長尺 六角棒) 13×670φ	17×810φ	22×990φ	27×1180φ	32×1340φ
操作ハンドル(長尺)	—	—	800φ	1000φ	1200φ

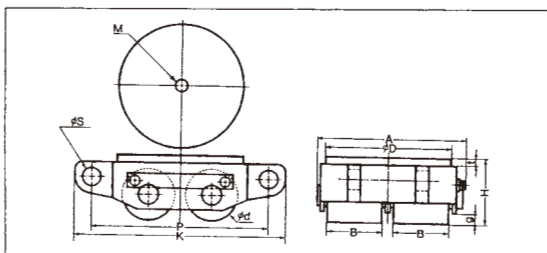
オプション(チルローラ、チルポータ専用ハンドル)

型 式	適合機種	価格(円)
PH-20	WD-2U WS-2U WBS-2U AW-2UA	7,300
PH-25	S型 W-2UA W-3UA W-5UA W-10SA WB-2UA WB-3UA WB-5UA WR-2UA WR-3UA WR-5UA CS型 CW型 CWB型 WD-3U WD-5U WJ-5U WBL-3U WBL-5U WS-3U WS-5U WBS-3U WBS-5U WRS-5U AW-3UA AW-5UA	9,200
PH-30	W-8UA WB-8UA WR-8UA WD-8U WD-10U WJ-10U WBL-8U WS-8U WS-10U WBS-8U WBS-10U WRS-8U WRS-10U AW-8UA AW-10UA	11,000

チルポータ(アルミボディ超軽量型)/TIR

AW型 5機種

チルポータは、防振に適した小型・強力タイプのウレタンローラタイプで5機種をラインアップ。さらにフレーム形状、ターンテーブル、ハンドルピン、ローラ形状、シャフト、ベアリングなど、パーツのひとつひとつに改良を加えました。



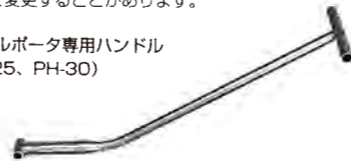
仕様表

機 種	WD-2U	WD-3U	WD-5U	WD-8U	WD-10U
最大能力(t)	2	3	5	8	10
自重(kg)	6	10	20	35	43
走行抵抗 (a/r)	鋼板路面 0.05	0.05	0.05	0.05	0.05
	コンクリート路面 0.07	0.07	0.07	0.07	0.07
フレーム	A	168	192	249	307
	K	260	320	370	430
	P	210	260	310	370
	H	68	83	104	128
	g	10	12	15	18
	R	196	230	301	379
	φS	21	26	26	31
	Q 六角穴対辺	13	17	22	27
ローラ	型式	ウレタン			
	個数	4	4	4	4
	φd	46	60	75	95
	B	55	65	85	110
ターンテーブル	φD	125	150	180	240
	t	6	6	9	9
	M	M16	M16	M20	M20
駆動トルク(kg・m)	3.2	6.3	13.1	26.6	36.8
専用ハンドル(オプション)	PH-20	PH-25	PH-25	PH-30	PH-30
価 格(円)	110,000	125,000	161,000	195,000	231,000

※仕様は予告なく変更することがあります。

オプション

チルローラ・チルポータ専用ハンドル (PH-20、PH-25、PH-30)



WJ型用油圧オプション

(手動式・単動シリンダー用：最高圧力700kg/cm²)



※油圧シリンダー接続用ホース2m・PT3/8ソケットカプラー付。

仕様表

機 種	AW-2UA	AW-3UA	AW-5UA	AW-8UA	AW-10UA
最大能力(t)	2	3	5	8	10
自重(kg)	4	7	13	22	28
走行抵抗 (a/r)	鋼板路面 0.05	0.05	0.05	0.05	0.05
	コンクリート路面 0.07	0.07	0.07	0.07	0.07
フレーム	A	154	179	232	286
	K	260	300	335	400
	P	220	250	285	340
	H	64	78	97	120
	φS	21	26	26	31
	g	11	16	17	22
ローラ	型式	ウレタン			
	個数	4	4	4	4
	φd	46	60	75	95
	B	55	65	85	110
ターンテーブル	φD	125	150	180	240
	t	6	6	9	9
	M	M16	M16	M20	M20
専用ハンドル(オプション)	PH-20	PH-25	PH-25	PH-30	PH-30
価 格(円)	68,000	89,000	102,000	147,000	176,000

※仕様は予告なく変更することがあります。



チルタンク(超重量物移動用エンドレスコロ)/TIR

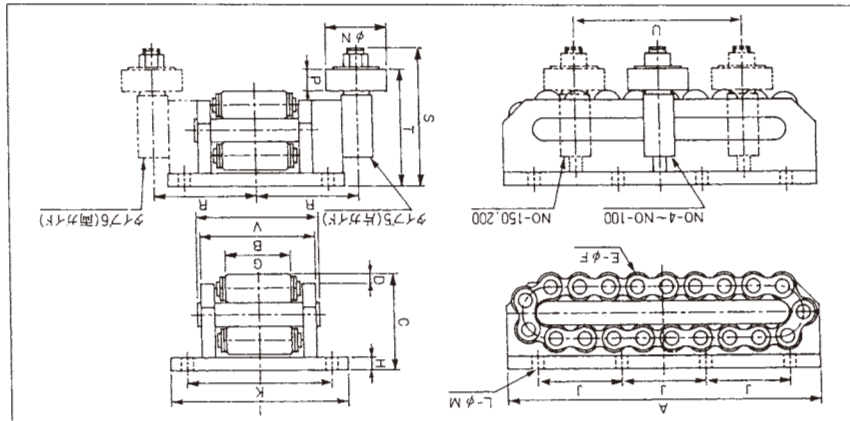
■チルタンク機種別の特長

それぞれに個性をそなえた全7タイプ。用途に合わせて活用できます。

タイプ1 トッププレートのない、全高が最も低いタイプです。

タイプ2 トッププレートが小さく、狭いスペースへの取付けに最適。溶接による取付け可能。

タイプ3 ボルトによって取付ける、一般的なタイプ。



■仕様表

NO-1~NO-25(タイプ1~タイプ6)仕様表

型式	NO-1	NO-4						NO-12						NO-25					
機種	タイプ1	タイプ2	タイプ3	タイプ4	タイプ5	タイプ6	タイプ1	タイプ2	タイプ3	タイプ4	タイプ5	タイプ6	タイプ1	タイプ2	タイプ3	タイプ4	タイプ5	タイプ6	
最大能力(t)	1	4	4	4	4	4	12	12	12	12	12	12	25	25	25	25	25	25	
走行抵抗(a/r)	0.05	0.05	0.05	0.05	0.05	0.05	0.05	0.05	0.05	0.05	0.05	0.05	0.05	0.05	0.05	0.05	0.05	0.05	
自重(kg)	3	4.1	5.3	5.7	6.5	6.4	7.1	12	14.8	16	17.1	17.8	19.6	29	36	39	42.2	42	45
フレーム	長さA	130	160	160	160	160	160	230	230	230	230	230	230	320	320	320	320	320	320
	幅B	86	92	92	92	92	92	122	122	122	122	122	150	150	150	150	150	150	150
	高さC	60	57	66	66	66	66	85	97	97	97	97	114	130	130	130	130	130	130
	スキマD	5	7	7	7	7	7	10	10	10	10	10	10	14	14	14	14	14	14
ローラ	個数E	12	15	15	15	15	15	13	13	13	13	13	15	15	15	15	15	15	15
	直径φF	18	18	18	18	18	18	30	30	30	30	30	38	38	38	38	38	38	38
	長さG	51	51	51	51	51	51	70	70	70	70	70	80	80	80	80	80	80	80
	接地個数	4	5	5	5	5	5	4-5	4-5	4-5	4-5	4-5	5	5	5	5	5	5	5
トッププレート	板厚H	-	-	9	9	9	9	-	12	12	12	12	-	16	16	16	16	16	16
	幅I	-	-	110	150	150	150	-	140	200	200	200	-	175	250	250	250	250	250
	J	-	-	-	125	125	125	-	-	180	180	180	-	-	250	250	250	250	250
	K	-	-	-	125	125	125	-	-	165	165	165	-	-	210	210	210	210	210
	L	-	-	-	4	4	4	-	-	4	4	4	-	-	4	4	4	4	4
φM	-	-	-	11	11	11	-	-	14	14	14	-	-	18	18	18	18	18	
ゴム板厚	-	-	-	-	20	-	-	-	-	15	-	-	-	-	-	25	-	-	
ガイドローラ	直径φN	-	-	-	-	40	40	-	-	-	-	60	60	-	-	-	-	80	80
	幅P	-	-	-	-	20	20	-	-	-	-	30	30	-	-	-	-	30	30
	R	-	-	-	-	74.5	74.5	-	-	-	-	110	110	-	-	-	-	120	120
	S	-	-	-	-	102	102	-	-	-	-	149	149	-	-	-	-	181	181
	T	-	-	-	-	81	81	-	-	-	-	119	119	-	-	-	-	151	151
	個数	-	-	-	-	1	2	-	-	-	-	1	2	-	-	-	-	1	2
	推奨レール幅	-	-	-	-	100	100	-	-	-	-	150	150	-	-	-	-	150	150
センタープレート幅V	90	106	106	106	106	106	136	136	136	136	136	136	166	166	166	166	166	166	
価格(円)	31,000	33,000	34,000	35,000	37,000	46,000	57,000	41,000	43,000	44,000	48,000	61,000	78,000	82,000	84,000	85,000	94,000	110,000	135,000

※別注品の対応も可能です。

※仕様は予告なく変更することがあります。



チルタンク(超重量物移動用エンドレスコロ)/TIR

タイプ4

トッププレートにゴム板を装着し、偏荷重や高さ誤差に対応。

タイプ5(片ガイドローラ方式)

直進性を必要とする場合や、チルタンクに横荷重がかかる場合に。

タイプ6(両ガイドローラ方式)

両ガイドローラ方式により、左右の横荷重に対応。走行レールからの脱落防止に効果的。

タイプ7

トッププレートにターンテーブルを装着。方向転換可能です。方向転換用ハンドルを用意(オプション)。



下記計算式を基準に機種を選定し、チルタンクに定格能力以上の荷重が作用しないようにしてください。

チルタンク機種 $\geq \frac{\text{移動物重量}}{\text{支持台数} \times \text{使用係数}}$

※機種：NO-1～NO-200

※移動物重量：移動物の自重、偏荷重及び台車等の総重量 (ton)

※支持台数：移動物を支持できる数量またはチルタンク使用数量 (台)

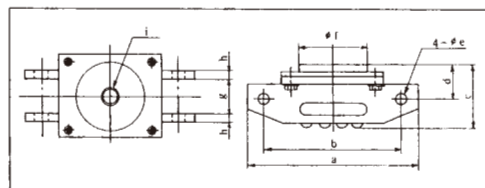
※使用係数：移動物重量が100ton未満の場合は0.67以下に設定
移動物重量が100ton以上の場合は0.50以下に設定

(注) クレーンレール使用のときは、上記数値の1/2以下としてください。

■仕様表

NO-4～NO-25(タイプ7)

型式	NO-4	NO-12	NO-25
機種	タイプ7		
最大能力(t)	4	12	25
自重(kg)	7.9	21.6	53
a	230	300	390
b	190	260	350
c	81.5	118.5	154.5
d	44.5	53.5	64.5
φe	21		
φf	125	180	240
g	74	98	118
h	9	12	12
i(ネジ)	M16	M20	



ハンドル(PH-2)オプション 価格12,000円



●チルタンクNO-4～NO25(タイプ7)に使用

■仕様表

NO-50～NO-200(タイプ3～タイプ6)

型式	NO-50				NO-75				NO-100				NO-150				NO-200				
	タイプ3	タイプ4	タイプ5	タイプ6	タイプ3	タイプ4	タイプ5	タイプ6	タイプ3	タイプ4	タイプ5	タイプ6	タイプ3	タイプ4	タイプ5	タイプ6	タイプ3	タイプ4	タイプ5	タイプ6	
最大能力(t)	50	50	50	50	75	75	75	75	100	100	100	100	150	150	150	150	200	200	200	200	
走行抵抗(a/r)	0.04	0.04	0.04	0.04	0.04	0.04	0.04	0.04	0.05	0.05	0.05	0.05	0.05	0.05	0.05	0.05	0.05	0.05	0.05	0.05	
自重(kg)	78	82	83	88	105	110	114	123	129	135	139	149	221	226	253	285	290	299	333	376	
フレーム	長さA	470	470	470	470	520	520	520	520	620	620	620	620	670	670	670	670	860	860	860	860
	幅B	168	168	168	168	189	189	189	189	189	189	189	189	246	246	246	246	246	246	246	246
	高さC	162	162	162	162	174	174	174	174	174	174	174	174	205	205	205	205	205	205	205	205
	スキマD	18	18	18	18	18	18	18	18	18	18	18	18	20	20	20	20	20	20	20	20
ローラ	個数E	17	17	17	17	19	19	19	19	23	23	23	23	21	21	21	21	27	27	27	27
	直径φF	50	50	50	50	50	50	50	50	50	50	50	50	60	60	60	60	60	60	60	60
	長さG	86	86	86	86	100	100	100	100	100	100	100	100	140	140	140	140	140	140	140	140
	接地個数	6-7	6-7	6-7	6-7	7	7	7	7	9	9	9	9	8	8	8	8	11	11	11	11
トッププレート	板厚H	19	19	19	19	22	22	22	22	22	22	22	22	28	28	28	28	28	28	28	28
	幅I	280	280	280	280	300	300	300	300	300	300	300	300	380	380	380	380	380	380	380	380
	J	180	180	360	360	200	200	200	400	180	180	180	180	180	180	180	180	190	190	190	190
	K	230	230	230	230	250	250	250	250	250	250	250	250	310	310	310	310	310	310	310	310
	L	6	6	4	4	6	6	5	4	8	8	8	8	8	8	8	8	10	10	10	10
φM	22	22	22	22	22	22	22	22	22	22	22	22	26	26	26	26	26	26	26	26	
ゴム板厚	-	20	-	-	-	20	-	-	-	20	-	-	-	20	-	-	-	20	-	-	
ガイドローラ	直径φN	-	-	80	80	-	-	105	105	-	-	115	115	-	-	130	130	-	-	140	140
	幅P	-	-	30	30	-	-	30	30	-	-	40	40	-	-	50	50	-	-	50	50
	R	-	-	145	145	-	-	182.5	182.5	-	-	187.5	187.5	-	-	220	220	-	-	225	225
	S	-	-	216	216	-	-	235	235	-	-	243	243	-	-	296	296	-	-	296	296
	T	-	-	186	186	-	-	199	199	-	-	207	207	-	-	253	253	-	-	253	253
	個数	-	-	1	2	-	-	1	2	-	-	1	2	-	-	2	4	-	-	2	4
	U	-	-	-	-	-	-	-	-	-	-	-	-	-	-	360	360	-	-	570	570
推奨レール幅	-	-	200	200	-	-	250	250	-	-	250	250	-	-	300	300	-	-	300	300	
センタープレート幅V	185	185	185	185	208	208	208	208	208	208	208	208	262	262	262	262	262	262	262	262	
価格(円)	127,000	149,000	180,000	193,000	198,000	215,000	237,000	278,000	242,000	259,000	288,000	330,000	383,000	385,000	440,000	517,000	451,000	473,000	539,000	627,000	

※別注品の対応も可能です。

※仕様は予告なく変更することがあります。