

O.J.パワー/Eシリーズ
E形 パワージャッキ
単動 S (スプリング戻り) タイプ

形式表示 E 10 S 2.5
E形
揚力(トン)
スプリング戻り(S)
ストローク(cm)

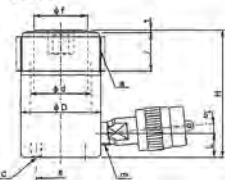
特長

- ピストンロッドはメッキ付きです。
- ピストンロッドに付着するゴミ除去用ダストシール付。
- サドルはハメ込みタイプです。ネジ込みタイプは別途ご用意ください(E10S2.5除く)。
- 天地逆使用の場合はネジ込みタイプのサドルを使用してください(E10S2.5除く)。
- 底部に取付用のネジを設けています。
- シリンダー外径に取付用のネジを設けています。
- 最低高さを極力抑えました。
- 許容横荷重は揚力の1/20です。



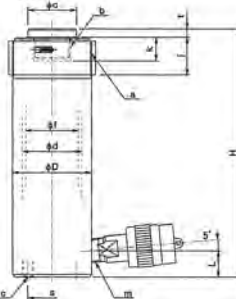
E10S2.5

寸法図



E10S10

寸法図



適合機種

E10S5 E10S10
E10S15 E10S20
E10S25 E10S30

カップラ角度は平行

仕様表

項目	形式 単位	E10S2.5	E10S5	E10S10	E10S15	E10S20	E10S25	E10S30
揚力	kN(tf)				100(10)			
ストローク	mm	25	50	100	150	200	250	300
最低高さH	mm	90	125	178	250	300	352	407
シリンダー外径D	mm				57			
シリンダー内径d	mm				43			
受圧面積	cm ²				14.52			
所要油量	ml	37	73	146	218	291	363	436
質量	kg	2.1	2.6	3.3	4.6	5.2	6	6.8
カラーネジ径a	mm				M57×1.5			
カラーネジの長さj	mm				27			
ロッドネジ径b	mm				M27×2			
ロッドネジの長さk	mm			17		22		
ベースネジ径c	mm				2-M8×12L			
s	mm				35			
ロッド径f	mm				38			
サドル径o	mm					35		
t	mm	2				6		
ポートネジm					NPT3/8			
ポートまでの高さL	mm	17		19		21		
種類	手動ポンプ	TWA-0.3 - TWA-0.7			NEX-2・GH1/2		TWA-0.7	
付属	電動ポンプ				B-6JG			
付属	カップラ							

O.J.パワー/Eシリーズ
E形 パワージャッキ
単動 S (スプリング戻り) タイプ

形式表示 E 5 S 7.5
E形
揚力(トン)
スプリング戻り(S)
ストローク(cm)

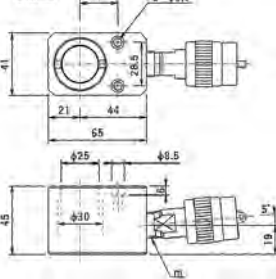
特長

- ピストンロッドはメッキ付きです。
- ピストンロッドに付着するゴミ除去用ダストシール付 (E5S1.5除く)。
- サドルはハメ込みタイプです。ネジ込みタイプは別途ご用意ください (E5S1.5除く)。
- 天地逆使用の場合はネジ込みタイプのサドルを使用してください (E5S1.5除く)。
- 底部に取付用のネジを設けています (E5S1.5除く)。
- シリンダー外径に取付用のネジを設けています (E5S1.5除く)。
- 最低高さを極力抑えました。
- 許容横荷重は揚力の1/20です。



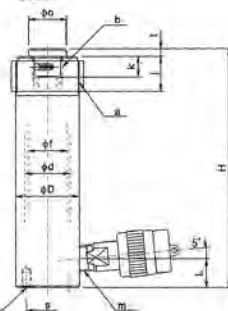
E5S1.5

寸法図



E5S7.5

寸法図



適合機種

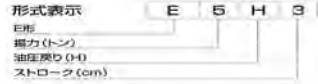
E5S2.5
E5S7.5
E5S12.7
E5S18

仕様表

項目	形式 単位	E5S1.5	E5S2.5	E5S7.5	E5S12.7	E5S18
揚力	kN(tf)			50(5)		
ストローク	mm	15	25	75	127	180
最低高さH	mm	45	87	157	214	267
シリンダー外径D	mm	図示			42	
シリンダー内径d	mm			30		
受圧面積	cm ²			7.07		
所要油量	ml	11	18	53	90	127
質量	kg	1.4	1.5	2	2.5	2.9
カラーネジ径a	mm				M42×1.5	
カラーネジの長さj	mm				23	
ロッドネジ径b	mm				M20×2	
ロッドネジの長さk	mm				13	
ベースネジ径c	mm	図示			2-M6×10L	
s	mm	図示			28	
ロッド径f	mm	25			26	
サドル径o	mm				25	
t	mm				5	
ポートネジm					NPT3/8	
ポートまでの高さL	mm			19		
種類	手動ポンプ	TWA-0.3 - TWA-0.7			NEX-2・GH1/2	
付属	電動ポンプ				B-6JG	
付属	カップラ					



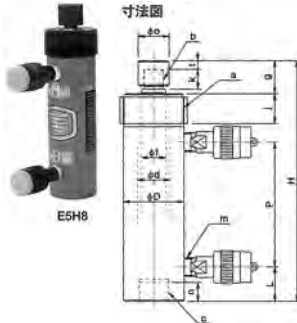
O.J.パワー/Eシリーズ
E形 パワージャッキ
複動 H (油圧戻り) タイプ



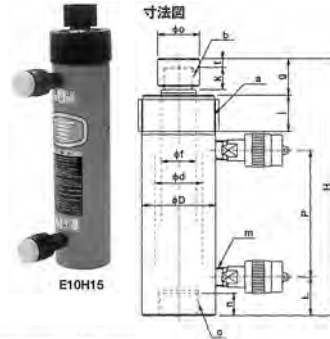
特長

- ピストンロッドはメッキ付きです。
- ピストンロッドに付着するゴミ除去用ダストシール付。
- キャップは標準付属品です。
- 押し共油圧作動です。

- 引き力は揚力の約1/2です。
- 底部に取付用のネジを設けています。
- シリンダー外径に取付用のネジを設けています。
- 許容横荷重は揚力の1/20です。



対応機種
E6H3
E5H8
E5H15

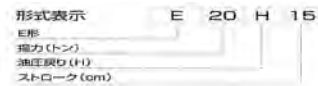


対応機種
E10H3
E10H8
E10H15
E10H25

仕様表

項目	形式	E5H3	E5H8	E5H15	E10H3	E10H8	E10H15	E10H25
揚力	kN(tf)	50(5)	100(10)					
引力	kN(tf)		22(2.2)					
ストローク	mm	30	80	150	30	80	150	250
最低高さH	mm	168	218	288	183	233	303	403
シリンダー外径D	mm		55				67	
シリンダー内径d	mm		30				43	
受圧面積	cm ²		7.07				14.52	
所要油量約	mL	21	57	106	44	116	218	363
質量約	kg	3	3.8	4.9	4.5	5.5	7	9.5
カラーネジ径a	mm		M55×1.5				M67×1.5	
カラーネジの長さj	mm		27				33	
ロッドネジ径b	mm		M18×1.5				M27×2	
ロッドネジの長さk	mm		18				20	
ベースネジ径c	mm		M27×2				M36×2	
ベースネジの長さn	mm		17				20	
ロッド径f	mm		22.4				32	
キャップ径o	mm		28				38	
t	mm				8			
g	mm		30				33	
ポートネジm					NPT3/8			
ポートまでの高さL	mm		31				35	
ポート間の距離P	mm	63	113	183	85	115	185	285
標準手動ポンプ					TWAD-0.9			
電動ポンプ					NEX-2・GH1/2・GH1			
付属カップラ					B-6JG			

O.J.パワー/Eシリーズ
E形 パワージャッキ
複動 H (油圧戻り) タイプ



特長

- ピストンロッドはメッキ付きです。
- ピストンロッドに付着するゴミ除去用ダストシール付。
- E20はキャップ標準付属。E20のサドルはハメ込みタイプです。ネジ込みタイプは別途ご用意下さい。
- 天板逆使用の場合はネジ込みタイプのサドルを使用ください。

- 底部に取付用のネジを設けています。
- シリンダー外径に取付用のネジを設けています。
- 許容横荷重は揚力の1/20です。
- 押し共油圧作動です。
- 引き力は揚力の約1/2です。



対応機種
E20H5
E20H15
E20H25
E20H50



対応機種
E30H20 (取手付)
E30H35 (取手付)

仕様表

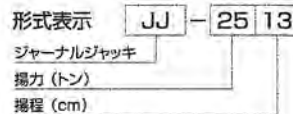
項目	形式	E20H5	E20H15	E20H25	E20H50*	E30H20	E30H35
揚力	kN(tf)		200(20)				
引力	kN(tf)		100(10)		90(9)		300(30)
ストローク	mm	50	150	250	500	200	350
最低高さH	mm	205	320	420	785	355	510
シリンダー外径D	mm		85		88		102
シリンダー内径d	mm		60		65		75
受圧面積	cm ²		28.27		33.18		44.18
所要油量約	mL	142	424	707	1660	884	1550
質量約	kg	7.5	11	14	30	19	27
カラーネジ径a	mm		M85×2				M102×2
カラーネジの長さj	mm		40				45
ロッドネジ径b	mm		M36×2				M36×2
ロッドネジの長さk	mm		23				28
ベースネジ径c	mm		M45×2				M36×2
ベースネジの長さn	mm		22				28
ロッド径f	mm		42		48		55
キャップ/サドル径o	mm				50		
t	mm				10		
g	mm		38				
ポートネジm					NPT3/8		
ポートまでの高さL	mm	22	37		37		46
ポート間の距離P	mm	86	186	286	625	235	390
標準手動ポンプ			TWAD-0.9		TWAD-2.3		TWAD-1.3
電動ポンプ			NEX-2・GH1/2・GH1		B-6JG		
付属カップラ							

注) 市印機種の許容横荷重は揚力の1/40です。



手動ジャッキ

ジャーナルジャッキ



特長

- ジャーナルジャッキはスクリーン構造につき、位置保持ができます。
- 鍛造歯車を使っていますので、強力かつ耐久性に優れています。
- ラチェットハンドルは、ホイールとプランジャがくさびの原理で噛み合い、また耐久性に優れています。

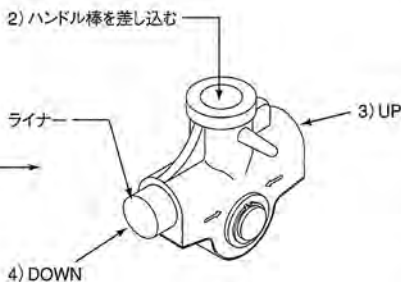
用途

- ジャッキアップ、ジャッキダウン (重量物の昇降) 用
- 重量物の位置決め用 ■ 橋梁工事用 ■ 造船工事及び補修
- 土木及び建築工事用 ■ 重量物の支持用



仕様表

項目	形式 単位	低揚程					中揚程					高揚程		
		JJ-1513	JJ-2513	JJ-3513	JJ-5013	JJ-10011	JJ-1015	JJ-2525	JJ-3020	JJ-3525	JJ-5025	JJ-2533	JJ-3535	JJ-5035
揚力	kN(tf)	150(15)	250(25)	350(35)	500(50)	1000(100)	100(10)	250(25)	300(30)	350(35)	500(50)	250(25)	350(35)	500(50)
揚程	mm	125	125	130	130	105	150	250	200	250	250	330	350	350
最低高さ(A)	mm	255	255	280	290	310	280	395	350	410	445	485	535	555
ヘッド径(φB)	mm	63	77	87	105	127	65	77	95	87	105	77	87	105
ベース径(φC)	mm	113	127	147	166	235	108	127	148	147	166	127	147	166
質量約	kg	12	16	24	31	75	12	21	26	32	42	25	37	47
操作トルク	N・m	420	700	1000	1400	1000	250	700	850	1000	1400	700	1000	1400
付属品	ハンドル棒	φ25×600L	φ25×700L	φ32×700L	φ32×800L	φ32×1500L	φ25×600L	φ25×700L	φ25×700L	φ32×700L	φ32×800L	φ25×700L	φ32×700L	φ32×800L
送り台 (オプション)	形式	TB-1530	TB-2530 TB-2545	TB-3530 TB-3545	TB-5030 TB-5045	-	TB-1030	TB-2530 TB-2545	TB-3530 TB-3545	TB-3530 TB-3545	TB-5030 TB-5045	TB-2530 TB-2545	TB-3530 TB-3545	TB-5030 TB-5045
	送り長さ	mm	300	300 450	300 450	300 450	-	300	300 450	300 450	300 450	300 450	300 450	300 450



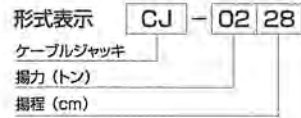
操作方法

- 1) 荷重受部中心に垂直、かつ全面で荷重を受けるようにしてください。
 - 2) ハンドル棒はラチェットハンドルの穴底まで確実に差し込みます。不完全な場合は操作時滑りますので必ず確認をしてください。
 - 3) ジャッキを上昇させる時は、ラチェットハンドルのライナーを矢印「UP」の方向へ確実に押し込みハンドル棒を上下に操作します。
 - 4) ジャッキを下降させるときは、ライナーを矢印「DOWN」の方向へ確実に押し込み、注意深く(ゆっくり)ハンドル棒を上下に操作します。
 - 5) ジャッキの上下作動時は、常に被扛上物の安定に注意して操作してください。
- ※ 無負荷時はラチェットハンドルのツマミを廻動することにより上昇・下降させることができます。



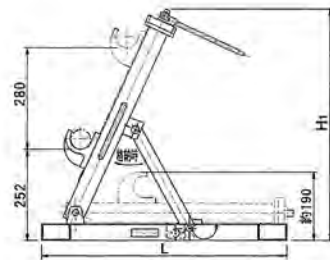
手動ジャッキ

ケーブルジャッキ

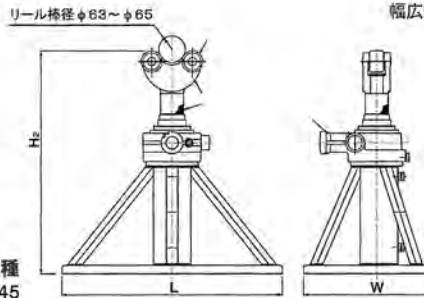
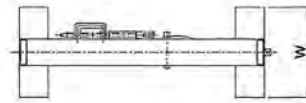


用途

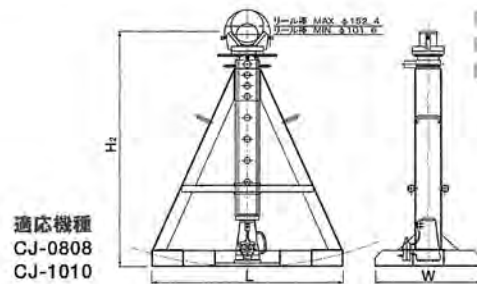
- 電線やケーブル線の巻取りに使用するドラムの専用ジャッキです。
- 2台1組で使用します。



- 折りたたみ式になっているので運びに便利です。
- 接地幅が縮小してあるため、通行障害は少なくなります。



- 形式が2種類ありますのでφ1100~φ2600までの幅広いドラム径が使用できます。



- 駆動部にAJ-1510を使用し、操作が容易です。
- 大径広幅のドラム径にご使用いただけます。
- 簡単にジャッキなど主要部品が取外せる構造になっています。

仕様表

項目	形式 単位	CJ-0228	CJ-0620	CJ-0645	CJ-0808	CJ-1010
		揚力	kN(tf)	20(2)	60(6)	60(6)
揚程	mm	280	200	450	80	100
全高	H1	mm	635	-	-	-
最低高さ	H2	mm	-	530	850	900
フックまでの高さ	mm	252	-	-	-	-
ベース寸法	L×W	mm	680×250	525×300	700×400	900×500
質量	約 kg	14	27	39	75	96
調整伸	mm	-	200	200	400	550

適用ドラム径

形式	適用ドラム径
CJ-0228	φ550~φ1,050
CJ-0620	φ1,100~φ1,750
CJ-0645	φ1,800~φ2,600
CJ-0808	φ1,800~φ2,600
CJ-1010	φ2,200~φ3,400

別注品:リール棒 2トン用(小)φ45×1,200mm・(大)φ55×1,200mm 6トン用 φ63×1,800mm

